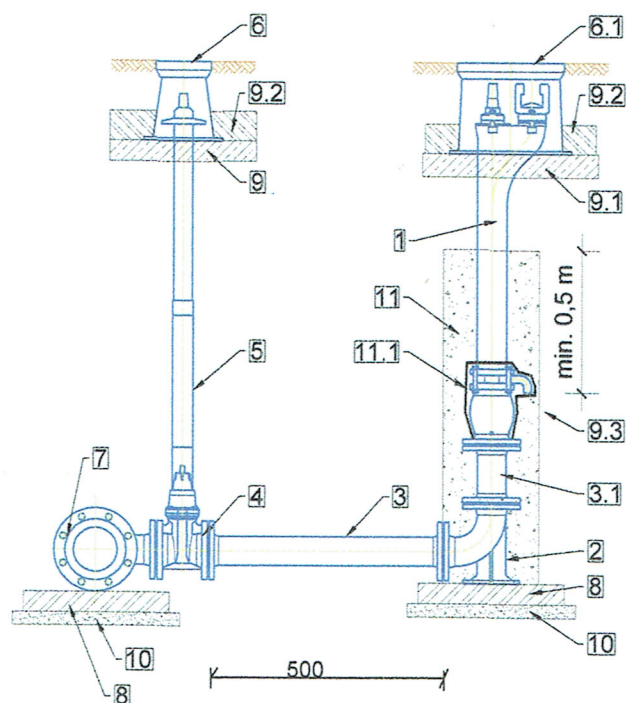
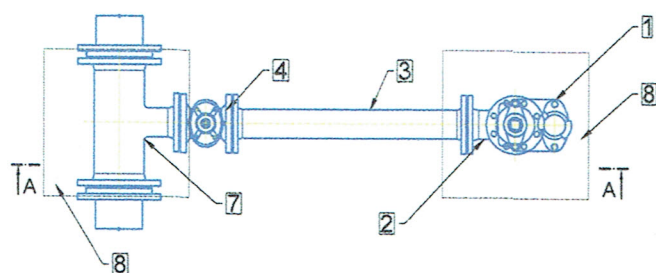


PRZEKRÓJ A-A



WIDOK Z GÓRY



1. Hydrant podziemny DN80 PN16 zgodny z PN-EN 14339.
2. Kolano stopowe żeliwne kołnierzowe DN80.
3. Króciec dwukołnierzowy z żeliwa sferoidalnego DN80 L=500mm.
- 3.1 Króciec dwukołnierzowy z żeliwa sferoidalnego DN80 L=200/300/mm.
4. Zasuwa z żeliwa sferoidalnego DN80 z miękkim uszczelnieniem klina.
5. Obudowa teleskopowa z wrzecionem.
6. Skrzynka uliczna żeliwna do zasuwy DN80.
- 6.1 Skrzynka uliczna żeliwna do hydrantu podziemnego DN80.
7. Trójnik redukcyjny kołnierzowy żeliwny DN150/DN80.
8. Błoczek betonowy 500x500x100mm.
9. Płyta betonowa zbrojona pod skrzynki do zasuwy.
- 9.1 Płyta betonowa zbrojona pod skrzynie do hydrantów.
- 9.2 Opaska betonowa.
10. Podbudowa z betonu chudego.
11. Obsypka żwirowa 2-16mm z zagęszczeniem.
- 11.1 Obudowa odwodnienia hydrantu filtrem z geowłókniny 200mm/m2.

OBIEKT	SIEĆ WODOCIĄGOWA - BIAŁA PODLASKA	
MIEJSCE		
RYSUNEK	SCHEMAT ZABUDOWY HYDRANTU PODZIEMNEGO	
OPRACOWAŁ	JERZY KUŁAGA	
Skala - bez	DATA :	Rys nr 4